

**COMMAX**<sup>®</sup>

# Caméra anti-vandale 4 fils

Modèle DRC-4BG (Noir et blanc)

Modèle DRC-4CG (Couleurs)

**MODE D'EMPLOI ET ENTRETIEN**

Avant d'utiliser cet appareil, veuillez lire attentivement le présent manuel ;  
conservez-le pour vous y reporter ultérieurement.





**COMMAX Co.,Ltd.**

TABLE DES MATIÈRES

Introduction .....	3
Emplacement et fonctions des commandes .....	4
Schémas de câblage et installation .....	5
Gabarit de montage.....	6
Spécificités techniques .....	7
Liste des composants .....	7

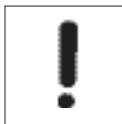
## INTRODUCTION

- Nous vous remercions d'avoir choisi un produit de la gamme Commax.
- Nous vous recommandons de lire attentivement cette notice et de suivre les instructions avant l'installation et l'utilisation.

	<b>ATTENTION</b> <b>RISQUE DE CHOC ÉLECTRIQUE</b> <b>NE PAS OUVRIR</b>	
<b>ATTENTION : Pour limiter le risque de choc électrique, n'ouvrez pas le capot (ou l'arrière) de l'appareil. Il n'y a pas de pièces pouvant être entretenues par l'utilisateur. Faites effectuer l'entretien par des personnels entretien qualifiés.</b>		



Ce symbole vise à alerter l'utilisateur de la présence d'une « **tension dangereuse** » non isolée dans le corps de l'appareil qui peut être suffisamment importante pour constituer un risque de choc électrique corporel

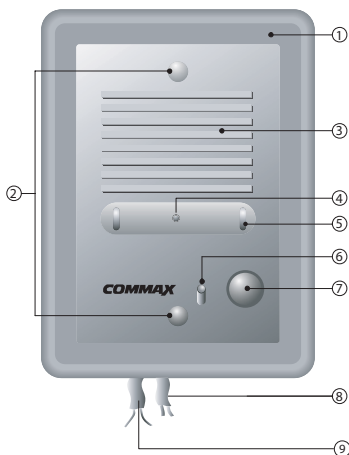


Ce symbole vise à alerter l'utilisateur de la présence d'instructions importantes d'utilisation et de maintenance (entretien) dans le manuel fourni avec l'appareil.

**ATTENTION :**  
Pour limiter le risque d'incendie ou de choc électrique et d'interférences,

- n'utilisez que les accessoires recommandés
  - ne faites modifier les réglages des commutateurs internes que par des personnels entretien qualifiés
  - ne faites effectuer le montage de la carte d'interface en option que par des personnels entretien qualifiés

## EMPLACEMENT ET FONCTIONS DES COMMANDES

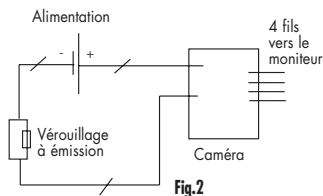


- 1 Coffret anti-vandale
- 2 Trous de fixation
- 3 Haut-parleur
- 4 Objectif
- 5 Leds infrarouges (modèle n & b) Leds blanches (modèle couleurs)
- 6 Microphone
- 7 Bouton d'appel
- 8 Sortie des fils de connexion relais de gâche
- 9 Sortie des fils de connexion au moniteur

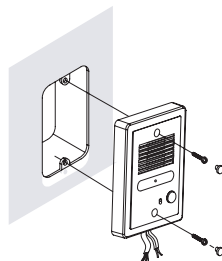
## SCHÉMA DE CÂBLAGE ET INSTALLATION

- 1 Découpez le gabarit de montage ci-après pour vous permettre de matérialiser les emplacements des perçages à réaliser.
- 2 Branchez les câbles du moniteur en respectant la connexion ci-dessous #1=rouge - #2=bleu - #3=jaune - #4=noir.
- 3 Branchez la sortie de gâche (fig.2). En cas de verrouillage à rupture, connectez un boîtier relais BTPG1 entre la gâche et l'alimentation (fig.3).
- 4 Encastrez les fils dans l'encoche du boîtier.
- 5 Fixez le couvercle avec les vis et obturez avec les petits bouchons joints pour sécuriser votre installation (fig.4).

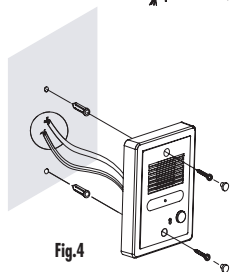
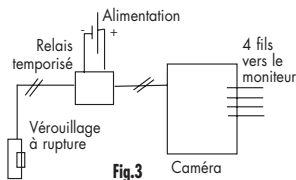
### CÂBLAGE DANS LE CAS DE VERROUILLAGE À ÉMISSION



*Pour relier un système d'automatismes, brancher directement les 2 fils noirs du relais entre le start et le commun*



### CÂBLAGE DANS LE CAS DE VERROUILLAGE À RUPTURE



GABARIT DE MONTAGE

2 -  $\varnothing$  6.5

83.5

120

87.5

## SPÉCIFICITÉS TECHNIQUES

**DRC-4BG / DRC-4CG**

Type de caméra	CCD N&B 1/3" anti-vandale / CCD Coul. 1/4" anti-vandale
Câblage	4 fils
Moniteurs compatibles	DPV-4PM2, DPV-4PE2 (N&B) / CDV-50, CDV-4HC (Coul.)
Interphone audio compatible	DP-4VR
Montage	Extra plate en applique
Alimentation	Alimentée par le moniteur maître
Consommation	200 mA
Dimensions totales (lxhxp)	86 x 119 x 16 mm
Poids	180 g
Fréquence de balayage	H:15,734 KHz - 15,625 KHz / V:60Hz - 50Hz
Angle de champ de l'objectif	H : 55° / V : 40°
Réglage de l'angle de champs	-
Commande d'ouverture de la gâche	Relais NO
Eclairage nocturne	N&B:Leds infrarouges / Coul.:Leds blanches
Eclairage minimum	0,1 lux (jusqu'à 30 cm)
Boîtier de protection	boîtier anti-vandale
Boîtier anti-corrosion	Oui
Température	de -10°C à +50°C
Humidité	<90%

## LISTE DES COMPOSANTS

- 1 caméra
- 2 chevilles
- 2 vis de fixation
- 2 bouchons anti-vandale

*Home Network*  
**COMMAX<sup>®</sup>**



Distribué par TECHNO EM  
8 Avenue du Général Préaud  
13100 Aix-en-Provence – France  
Tél. +33 4 42 96 58 73  
Fax +33 4 42 96 45 77  
[info@technoem.fr](mailto:info@technoem.fr) - [www.technoem.fr](http://www.technoem.fr)

**COMMAX Co.,Ltd.**

513-11, Sangdaewon-dong, Jungwon-gu,  
Seongnam-si, Gyeonggi-do, Korea  
**Int'l Business Dept :**  
Tel.; +82-31-7393-540~550  
Fax.; +82-31-745-2133  
Web site : [www.commax.com](http://www.commax.com)

Printed In Korea